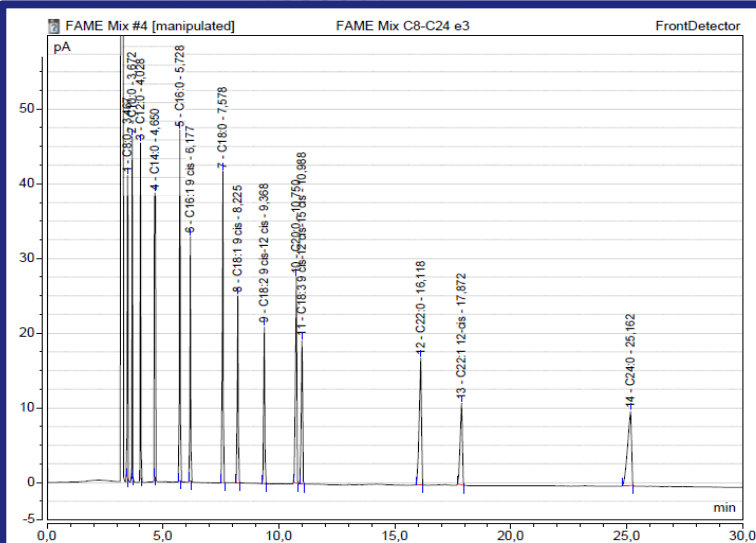


## Exemples d'échantillons :

Composés organiques liquides susceptibles d'être volatilisés

## Principe de la mesure :

Séparation par différences d'affinités et dosage des composés d'un mélange



### Principe :

- Volatilisation dans l'injecteur (mode Split ou Splitless : avec ou sans diviseur de flux)
- Séparation des composés au niveau du four (différence d'affinité entre les composés pour la phase mobile/gaz vecteur et la phase stationnaire/colonne)
- Sortie des composés sur le détecteur (FID) à un temps caractéristique + intensité du signal définie par mesure de différence de potentiel

**Domaine de mesure :** ppm au ppb

**Marque :** Thermo Trace + Thermo Trace 1310.